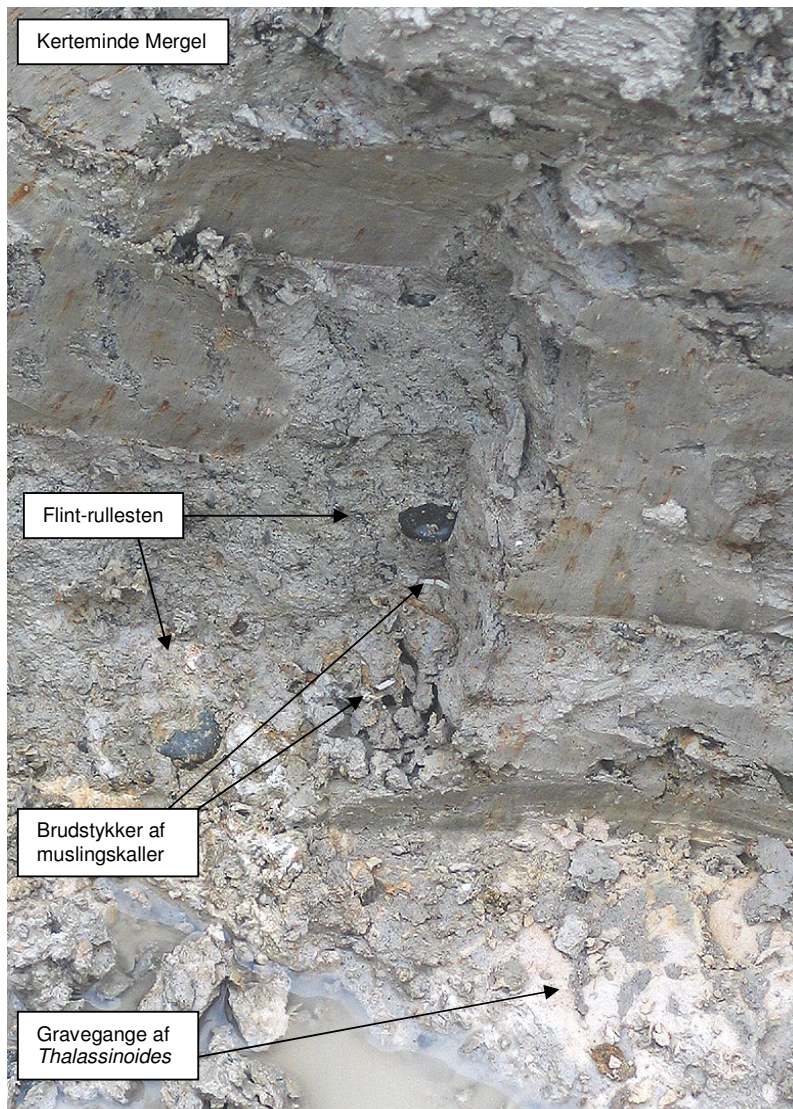


Svejstrup Mergelgrav



De nedre kalkaflejringer overlejres af et tyndt konglomerat på 7-15 centimeters tykkelse. Konglomeratet består af 0,5-5 centimeter store afrundede kalkknolde, der har overfladebelægninger af glauconit og fosforit. I konglomeratet ses mange knuste og tyndskallede muslinger og brachiopoder. Nederst ses gravegange af Thalassinoides typen. Den grå mergel øverst i billedet er Kerteminde Mergel fra Selandien. Foto: Tove Stockmarr (februar 2004).